

„Die optimale Wahl für Therapie-  
und Trainingseinheiten“



## ROPOX MULTI TISCH

### BEQUEME SITZGELEGENHEIT FÜR ZWEI PERSONEN

Der Ergo Multi Table ist ideal für Trainings- und Therapieeinheiten, bei denen sich zwei Personen gegenüber sitzen. Die ergonomischen Rundungen an beiden Tischseiten sorgen für eine gesunde Sitzhaltung sowohl des Patienten als auch des Therapeuten. Selbst in Situationen, in denen beide an derselben Tischseite sitzen, ermöglicht das Design des Tisches beiden eine optimale Sitzhaltung.

Da unter der Tischplatte keine Querstreben sind, ist der Tisch für Rollstuhlfahrer bequem unterfahrbar und sie können nah an der Tischplatte sitzen.

Die Oberfläche der Tischplatte ist matt, damit sie nicht blendet.

Wenn Sie das halbmondförmige Teilstück in die Aussparung in der Tischplatte einsetzen, hat der Tisch nur auf einer Seite eine Aussparung, was ihn zum perfekten Schreibtisch macht.



**ROPOX™**

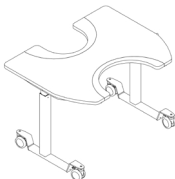
BETTER WAYS TO BETTER DAYS

- A PART OF **AddLife**

# ROPOX MULTI TISCH

Maximale Tragfähigkeit:	100 kg
Höhe:	56--90 cm inkl. Rollen
Tiefe:	70 cm
Breite:	90 cm
Innere Breite:	73,6 cm
Rahmenfarbe:	Silbergrau

## TECHNISCHE INFORMATIONEN

VARIANTE/MODELL	
GRÖSSE 90 X 70 CM	 Artikel-Nr.: 20-70410

Alle Tische sind durch eine abnehmbare Kurbel von 56–90 cm höhenverstellbar. Die Standardversion des Tisches umfasst Bumerang-Einsätze und einen Halbmond-Einsatz. Mit ihnen lässt sich die Aussparung mit einem einfachen Handgriff auf 30 oder 40 cm Durchmesser verkleinern – oder mit dem Halbmond-Einsatz ganz ausfüllen.

## ZUBEHÖR (BEI KAUF DES TISCHES INKLUSIVE)

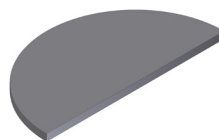
Bumerang ø 30 cm  
Artikel-Nr.: 20-30523



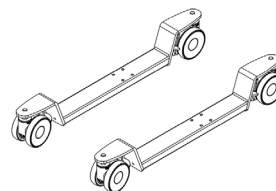
Bumerang-Einsatz ø 40 cm,  
Artikel-Nr.: 20-30525



Halbmond-Einsatz  
Artikel-Nr.: 20-30527



Bremsräder  
Artikel-Nr.: 20-70516



**HINWEIS!** Weitere Informationen zu Abmessungen und Anschlussstücken, die technischen Angaben und vieles mehr finden Sie in der Produktbeschreibung und in den Bedienungsanleitungen auf unserer Website.