



KÜCHEN FÜR UNABHÄNGIGKEIT

BARRIEREFREIHEIT UND  
FREIHEIT IN DER KÜCHE



## INHALT

- 04** DIE MULTIFUNKTIONALE KÜCHE  
Wir helfen bei der Auswahl der richtigen Küche.
- 06** STETS DIE OPTIMALE HÖHE ZUM ARBEITEN  
Passen Sie die Höhe der Arbeitsfläche an die jeweilige Tätigkeit in der Küche an.
- 08** WANDSCHRÄNKE, DIE IHNEN ENTGEGENKOMMEN  
Wir sorgen dafür, dass alles in Reichweite ist.
- 10** BERATUNG UND ANLEITUNG ZUR KÜCHENPLANUNG  
Ropox hat mehr zu bieten als nur Produkte für Ihre Küche.

„Genießen Sie das Leben in Ihrer Küche  
– egal, ob Sie groß oder klein sind, sitzen  
oder stehen“

### WEIL DER ALLTAG WICHTIG IST

Kochen und die täglichen Küchenaktivitäten sind wichtige Bestandteile unseres Lebens.

**Unser Ziel ist, dass jeder in seiner eigenen Küche frei, unabhängig und sicher ist.**

Seit mehr als 35 Jahren genießen Benutzer auf der ganzen Welt die Flexibilität und Zugänglichkeit der Ropox-Küchensysteme. Sie geben ihnen die Freiheit, die meisten Aktivitäten unabhängig auszuführen. Dank unserer multifunktionalen Küchen können mehr Menschen gemeinsam kochen oder die Ausstattung gemeinsam benutzen. Und sie ermöglichen die Teilnahme an geselligen Aktivitäten, die in unserem täglichen Leben so wichtig sind.

Mehr Aktivität erhöht die Lebensqualität.



## Die multifunktionale Küche

### ROPOX HILFT BEI DER AUSWAHL DER OPTIMALEN KÜCHE

Wir helfen gerne und beraten Sie kompetent. Gemeinsam planen wir Ihre Küche mit optimaler Raumnutzung. Beziehen Sie uns von dem Moment an ein, in dem Sie Ihre Wohnung planen, und nutzen Sie unsere 35-jährige Erfahrung. Gemeinsam ermitteln wir Ihre Bedürfnisse und sorgen für ein perfektes Ergebnis.

Multifunktionsküchen sind flexibel und bieten eine breite Palette an individuellen Lösungen für betreutes Wohnen, Sonderschulen, Pflegeheime, Lehrküchen, Küchen von Pflegeeinrichtungen und Privathaushalten usw. Alle Systeme zur Höhenverstellung können verborgen installiert werden und lassen sich entweder elektrisch oder manuell bedienen. Die Systeme sind einfach zu installieren, stabil und sicher, und sie werden nur aus hochwertigen Materialien hergestellt.



Gleichermaßen ideal als Ess- und Arbeitstisch.



Maßgeschneiderte Lösungen können hergestellt werden.



Feststellbare Rollen von Ropox

### ROPOX

#### Rahmen Modell 4Single

- Ideal für die ganze Familie – Erwachsene, Kinder und Rollstuhlbenutzer.
- Kann für eine Vielzahl von Aktivitäten in der Küche benutzt werden, von der Arbeit am Computer über künstlerische Beschäftigungen bis hin zur Zubereitung von Speisen.
- Höhenverstellbar in zwei 300-mm-Bereichen (550–850 und 650–950 mm).
- Die Höhenverstellung erfolgt ganz einfach per Knopfdruck, mit einer Kurbel oder einer Fernbedienung.
- Wir fertigen den Rahmen nach Maß für jede Küchenarbeits- oder Esstischplatte bis 3.000 x 2.000 mm.
- Kochfelder und Spülen können je nach Bedarf integriert werden.
- Optionale, feststellbare Rollen erleichtern das Bewegen des Tisches, es können jedoch serienmäßige auch justierbare Füße oder verdeckte Bodenbefestigungen verwendet werden.
- Eine wiederaufladbare Batterielösung macht die elektrische Ausführung noch mobiler.
- Voll aufgeladene Akkus können bis zu 3 Monate halten.
- Der Rahmen ist so ausgelegt, dass er einer Belastung von bis zu 150 kg (stärkere Ausführung bis 250 kg) standhält.



# Ropox-Arbeitsflächensysteme

## DIESE ARBEITSFLÄCHE IST AUF DER HÖHE DER ZEIT

Die Einstellung der Arbeitsfläche auf die perfekte Höhe macht bei jeder Aktivität einen bedeutenden Unterschied. Teig kneten, Gerichte in Töpfen umrühren, Gemüse schneiden oder der Abwasch: Jede Tätigkeit hat ihre eigene Optimalhöhe.

Es ist ein großer Vorteil, die Arbeitsflächenhöhe verstellen zu können – egal, ob man im Stehen oder Sitzen arbeitet. Das System trägt bedeutend zur Autarkie bei und sorgt für optimale Arbeitsbedingungen in der Küche. Darüber hinaus bieten unsere Lösungen sitzenden Nutzern mehr Bein- und Bewegungsfreiheit.



## ROPOX FlexiPlus/FlexiPlus Corner

- Ideal für Privathaushalte, Schulen, Lehrküchen, betreutes Wohnen, Pflegeheime usw.
- Standardmäßig höhenverstellbar um 30 cm oder programmierte Höhenverstellung von 0 bis 66 cm
- Die Beine können im Abstand von der Wand montiert werden, so das vorhandene Rohre oder Installationen an der Rückwand nicht stören. Ermöglicht optimale Platzierung von Spüle und Kochfeldern auf der Arbeitsfläche
- Das Antikollisionssystem Ropox Sicuro ist eine Zusatzfunktion. Wir empfehlen grundsätzlich die Ausstattung elektrischer Systeme mit Sicherheitsstopps, um Quetschgefahr auszuschließen.
- Tisch einstellen mit der App RopoxConnect



## ROPOX FlexiElectric/FlexiManual/FlexiCorner

- Ideal für Privathaushalte, Schulen, Lehrküchen, betreutes Wohnen, Pflegeheime usw.
- Jegliche Arten von Küchenarbeitsflächen in Längen zwischen 600 und 3.000 mm können auf dem Rahmen montiert werden.
- FlexiCorner eignet sich für die Benutzung durch eine einzelne Person und kann in jeder Größe bis 3.000 x 3.000 mm angefertigt werden.
- Spülen und Kochfelder können in die Arbeitsfläche integriert werden.
- Einfach in der Höhe zu verstellen, manuell oder elektrisch.
- Wir empfehlen grundsätzlich die Ausstattung elektrischer Systeme mit Sicherheitsstopps, um Quetschgefahr auszuschließen.



## ROPOX FlexiBasic

- Ideal für Umgebungen, in denen gelegentlich Höhenverstellungen erforderlich sein können.
- Gute, kostengünstige Lösung für betreutes Wohnen und mit mehreren Küchen ausgestattete Wohneinrichtungen für behinderte Menschen.
- Arbeitsflächen verstellbar um 300 mm bis zu einer Länge von 3.000 mm (Spülen und Kochfelder können integriert werden).
- Höhenverstellung mittels Ropox-Hebeeinheit, die der zuständige Hausmeister oder Handwerker jeweils in den verschiedenen Küchen der Anlage anwenden kann.



## ROPOX Halterungen Arbeitsfläche

- Für Küchen, in denen nur selten eine Höhenverstellung erforderlich ist.
- Erfordert zwei Personen zum Anheben und einstellen der Höhe.

# Ropox-Wandschränke

## WANDSCHRÄNKE, DIE IHNEN ENTGEGENKOMMEN

Wir wollen, dass Sie in jeden Ihrer Wandschränke bequem hineinschauen können und auf alles Zugriff haben. Welche Lösung Sie wählen, hängt davon ab, wie weit Sie greifen können und ob Sie stehen oder sitzen. Vielleicht bringt haben Sie schon bei geradlinigem Hinunterfahren alles in Reichweite. Noch einfacher macht die Sache unsere Ausführung Diagonal: Hier wird der gesamte Schrank an die Vorderseite der Arbeitsfläche bewegt, während darunter genug Platz bleibt für den Wasserkocher, Toaster oder Wasserhahn. Ein einfacher Knopfdruck stellt die Höhe ein.

Sicherheitsanschlagplatten unter den Schrankeinheiten sorgen dafür, dass nichts zwischen Schrank und Arbeitsfläche eingeklemmt wird. Auch hier entscheiden die Bedürfnisse und die Situation, welche Lösung die beste für Sie ist. Gemeinsam finden wir die perfekte Lösung!

Sicherheitsanschlagplatte mit integrierter Leuchte.

Druckschalter zur Höhenverstellung von Hängeschränken und Arbeitsflächen.



ROPOX

### Vertilinside (elektrische Höhenverstellung)

- Einbau in den Schrank (Standardbreiten zwischen 400 und 1.000mm).
- Eine hervorragende Erweiterungslösung für bestehende Einheiten.
- Von außen nicht sichtbar.
- Absenkbar um 495 mm.
- Ausgelegt für Belastungen von bis zu 80 kg.
- Höhenverstellbare Regale.
- Die Beleuchtung kann in die untere Sicherheitsanschlagplatte integriert werden.



ROPOX

### VertiElectric (elektrische Höhenverstellung)

- Kompletter Wandschrank höhenverstellbar.
- Absenkbar um 300 mm.
- Höhenverstellungssystem bei montiertem Schrank nicht sichtbar.
- Rahmentiefe nur 50 mm.
- Gestell in zwei Modellen erhältlich für Schrankbreiten ab 400–1.200 und 1.300–1.800mm.
- Ausgelegt für Belastungen von bis zu 80 bzw. 120 kg.
- Die Sicherheitsanschlagplatte gegen die Gefahr des Einklemmens kann an der Gerätebasis installiert werden und es kann die Beleuchtung in die Platte integriert werden.



ROPOX

### Diagonal (elektrische, diagonale Höhenverstellung)

- Einstellbare diagonale Bewegung, 430 mm nach unten, 180 mm nach vorne.
- Rahmentiefe nur 115 mm, bei montiertem Schrank verdeckt.
- Rahmen erhältlich für Schrankbreiten von 400–1.200 und 1.300–1.800 mm.
- Ausgelegt für Belastungen von bis zu 120/220 kg.
- Die Beleuchtung kann in die Sicherheitsanschlagplatte eingebaut werden.

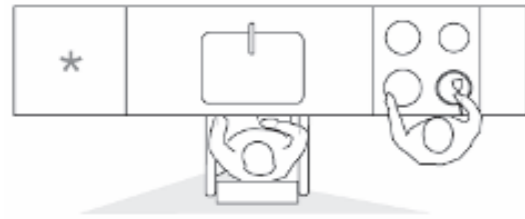


ROPOX

### Halterungen für Wandschränke

- Die Halterungen ermöglichen die Anbringung der Wandschränke in verschiedenen Höhen, wenn ihre Höhe nur gelegentlich angepasst zu werden braucht. Die Schränke werden abgehoben und auf einer anderen Höhe platziert.
- Auf der Rückseite der Schränke angebracht und daher nicht sichtbar.
- Höhenverstellung der Schränke in Abständen von 42 mm.
- Ausgelegt für Belastungen von bis zu 90 kg.

# HILFE UND BERATUNG BEI DER GESTALTUNG VON KÜCHEN.



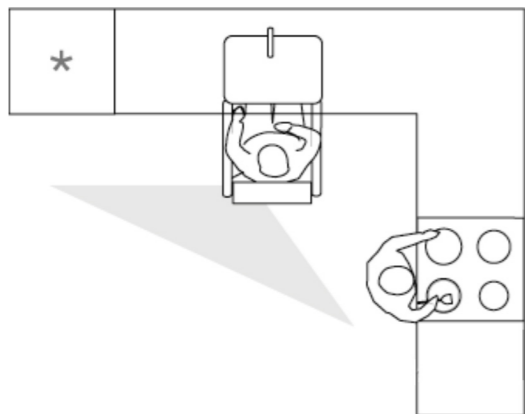
## EINSEITIGE KÜCHE

- Zwei Personen können nebeneinander arbeiten.
- Jede Menge Platz für eine Hilfsperson.



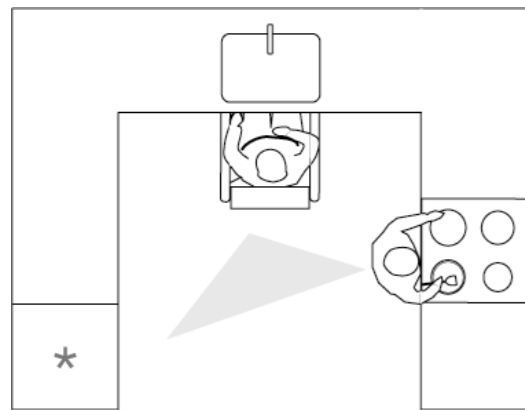
## KÜCHE MIT GEGENÜBERLIEGENDEN ARBEITSFLÄCHEN

- Menschen mit eingeschränkter Mobilität können sich auf beiden Seiten auf den Arbeitsflächen abstützen.
- Zwei unabhängige Arbeitsplätze.
- Spüle und Kochfelder sollten auf derselben Seite installiert werden.
- Kann für das Umdrehen und Fahren mit dem Rollstuhl hinderlich sein.



## L-FÖRMIGE KÜCHE

- Sitzende und stehende Benutzer könnten unabhängige Arbeitsplätze nutzen.
- Gut zugänglich für Rollstuhlbenutzer.
- Im Kochbereich sind Spüle und Kochfeld gut erreichbar, so dass man Kochgeschirr hin und her bewegen kann, ohne die Position zu wechseln.

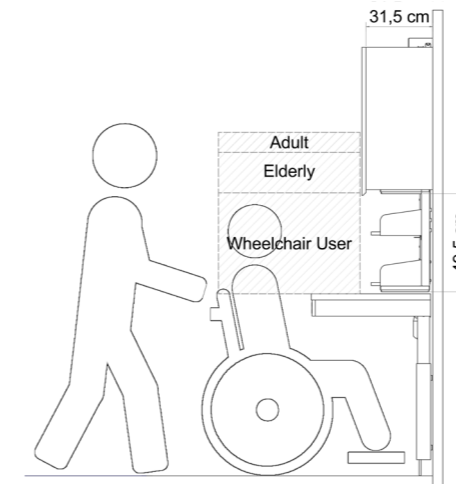


## U-FÖRMIGE KÜCHE

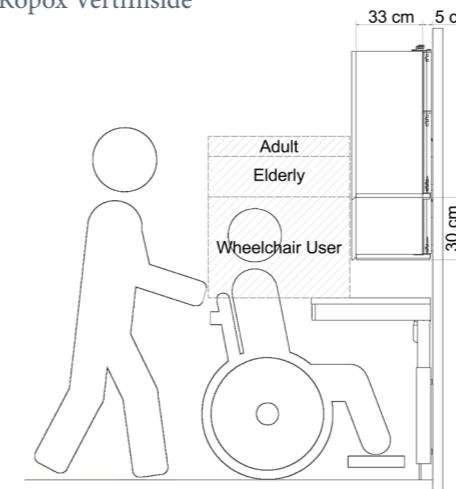
- Objekte können über die gesamte Arbeitsfläche hinweg geschoben werden.
- Gut zugänglich für Rollstuhlbenutzer.
- Größere Entfernungen zwischen einzelnen Geräten.

# OPTIMALES VERHÄLTNISS HÖHE ZU REICHWEITE

## ROPOX WANDSCHRÄNKE



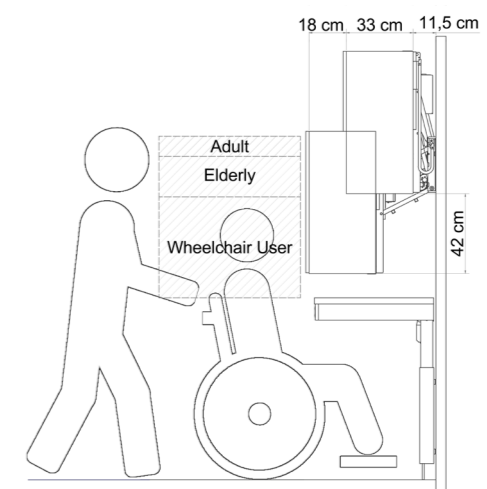
Ropox VertiInside



Ropox VertiElectric

## OPTIMALE ARBEITSFLÄCHENHÖHEN

- Rollstuhlbenutzer: 700–800 mm
- Ältere Personen: 850 mm
- Erwachsene: 900–950 mm



Ropox Diagonal

# SICHERHEIT KOMMT ZUERST ...



Wir empfehlen Sicherheitsanschlagplatten unter allen Ropox-Wandschränken, um die Gefahr des Einklemmens zu vermeiden. Für zusätzliche Sicherheit können die Wandschränke über Ropox-Smartboxen mit den Rahmen der Arbeitsflächen verbunden werden, um das Risiko des Einklemmens zwischen Wandschränken und Arbeitsflächen zu vermeiden, insbesondere wenn die Arbeitsflächen nach oben bewegt werden.



Ropox-Smartboxen können auch das Risiko des Einklemmens zwischen nebeneinander installierten, höhenverstellbaren Arbeitsflächen vermeiden. Es ist wichtig, dass die Seiten- und Frontblenden keinen Arbeitsflächenüberstand haben.



Ropox-Sicherheitsbänder sorgen dafür, dass die Arbeitsflächen nicht einfach nur gestoppt werden, sondern dass ihre Bewegung sofort umgekehrt wird, wenn sie aktiviert werden.

# ÜBER ROPOX

## FREIHEIT UND SELBSTVERTRAUEN DURCH UNABHÄNGIGKEIT

„Menschen mit Behinderungen verdienen ein einfacheres Leben mit mehr Selbstwertgefühl, Lebensqualität und der Freiheit, sicher für sich selbst zu sorgen.“ Diese Philosophie ist seit der Gründung unseres Unternehmens im Jahr 1962 unser Ziel. Heute sind wir mehr als 60 Mitarbeiter, und die Mission ist dieselbe geblieben.

Mit mehr als 60 Jahren Erfahrung gehören wir zu den weltweit führenden Spezialisten und Herstellern von Hilfsmitteln und Möbeln für Menschen mit Behinderungen sowie Geräten für die Ergotherapie, Physiotherapie und Rehabilitation. Als Teil der AddLife-Gruppe haben wir Zugang zu einem großen und starken Netzwerk von Partnern, die sich auf die Entwicklung von Dienstleistungen und Produkten für das private und öffentliche Gesundheitswesen spezialisiert haben.

Man nutzt unsere Lösungen auf vier Kontinenten und schätzt sie für ihre hohe Qualität, Flexibilität und Barrierefreiheit.

Weitere Informationen finden Sie unter [www.ropox.de](http://www.ropox.de).



### ROPOX TISCHE

SCHÖNE;  
HÖHENVERSTELLBARE  
TISCHE FÜR IHRE  
INDIVIDUELLEN  
BEDÜRFNISSE



### ROPOX KÜCHEN

FLEXIBLE UND  
HÖHENVERSTELLBARE  
KÜCHENEINRICHTUNG



### ROPOX BADEZIMMER

INNOVATIVE UND  
SPANNENDE PRODUKTE  
IN EINEM SCHÖNEN  
ZUSAMMENHALT

**ROPOX™**  
BETTER WAYS TO BETTER DAYS  
- A PART OF **AddLife**